

I. Información general de pobreza y rezago social

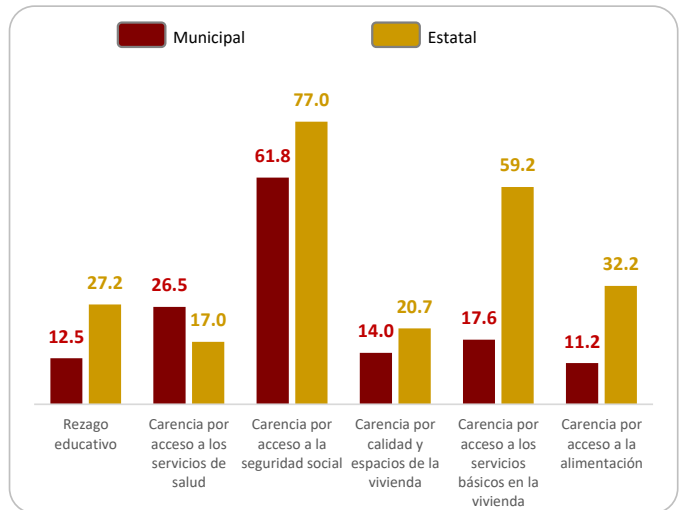
Indicador	En el municipio	En el estado
Población		
Número de personas ¹	5,655	4,143,593
Pobreza		
Población en pobreza	37.9%	68.1%
-Población en pobreza moderada	30.7%	43.3%
-Población en pobreza extrema	7.2%	24.8%
Pobreza Multidimensional		
Población vulnerable por carencias	32.4%	20.1%
Población vulnerable por ingresos	3.1%	2.6%
Población no pobre y no vulnerable	26.6%	9.2%
Rezago		
Grado de rezago social ²	Muy bajo	Muy alto
Zona de Atención Prioritaria		
Rurales ³	0	467
Urbanas ³	2	2,244

Fuentes: 1. Proyecciones de población de CONAPO 2020.

2. Índice de rezago social por entidad federativa y municipio 2015 de CONEVAL.


3. Decreto por el que se formula la Declaratoria de las Zonas de Atención Prioritaria para 2020, Diario Oficial de la Federación.

III. Indicadores de carencias sociales (porcentaje de población)



Fuente: Elaboración propia con información de la Medición de Pobreza 2015 de CONEVAL

II. Retos para garantizar el derecho a la vivienda



Indicador	Población (Miles)	Porcentaje
EN CARENCIA POR ACCESO A CALIDAD Y ESPACIOS DE LA VIVIENDA	0.8	14.0%
En viviendas con pisos de tierra	0.3	5.0%
En viviendas con techos de material endeble	0.0	0.5%
En viviendas con muros de material endeble	0.5	8.9%
En viviendas con hacinamiento	0.3	5.7%


Necesidades conjuntas no satisfechas

Pisos y muros
130 personas (2.4%)

Muros y hacinamiento
118 personas (2.2%)

Pisos, muros y hacinamiento
23 personas (0.4%)

Techos, muros y hacinamiento
9 personas (0.2%)



Indicador	Población (Miles)	Porcentaje
ACCESO A LOS SERVICIOS BÁSICOS EN LA VIVIENDA	1.0	17.6%
En viviendas sin acceso al agua	0.3	5.7%
En viviendas sin drenaje	0.3	6.1%
En viviendas sin electricidad	0.1	1.4%
En viviendas sin chimenea cuando usan leña o carbón para cocinar	0.5	9.8%

Necesidades conjuntas no satisfechas

Agua y drenaje
130 personas (2.4%)

Agua y combustible
86 personas (1.6%)

Agua, drenaje y combustible
57 personas (1.1%)

Agua, luz y combustible
35 personas (0.7%)

Fuente: Elaboración propia con información de la encuesta intercensal 2015

IV. Módulos de atención



Fuente: Elaboración propia, proyección 2019.

Módulos de atención: Las ventanillas de atención de los Programas para el Desarrollo, y como centros integradores del desarrollo para el fortalecimiento de la cohesión y participación social.

V. Recursos del FAIS destinados en el municipio

Indicador	Año					
(Monto en mdp)	2014	2015	2016	2017	2018	2019
Recursos planeados* (A)	1	2	1	3	1	14
Recursos ejercidos** (B)	0	2	1	4	0	5
Brecha (B/A)	0.0%	100.0%	100.0%	133.3%	0.0%	36.9%

Fuentes: Elaboración propia con base en la información de la Matriz de inversión para el Desarrollo Social (MIDS)*, el Sistema de Formato Único (SFU)** para el periodo 2014-2018, y el Sistema de Recursos Federales Transferidos (SRFT)** para 2019

Nota: Para mayor detalle de los análisis presentados en este informe se puede consultar la siguiente liga en la página de la Secretaría de Bienestar <https://www.gob.mx/bienestar/documentos/informe-anual-sobre-la-situacion-de-pobreza-y-rezago-social>