

## I. Información general de pobreza y rezago social

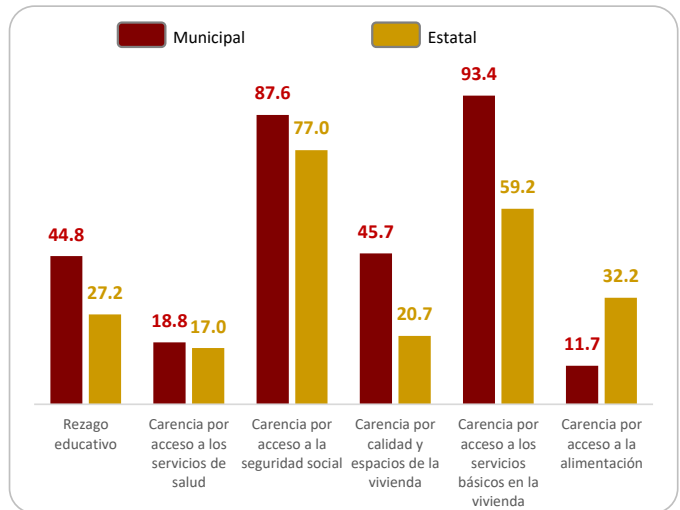
Indicador	En el municipio	En el estado
<b>Población</b>		
Número de personas <sup>1</sup>	5,871	4,143,593
<b>Pobreza</b>		
Población en pobreza	94.7%	68.1%
-Población en pobreza moderada	40.3%	43.3%
-Población en pobreza extrema	54.4%	24.8%
<b>Pobreza Multidimensional</b>		
Población vulnerable por carencias	4.8%	20.1%
Población vulnerable por ingresos	0.2%	2.6%
Población no pobre y no vulnerable	0.3%	9.2%
<b>Rezago</b>		
Grado de rezago social <sup>2</sup>	Muy alto	Muy alto
<b>Zona de Atención Prioritaria</b>		
Rurales <sup>3</sup>	1	467
Urbanas <sup>3</sup>	3	2,244

Fuentes: 1. Proyecciones de población de CONAPO 2020.

2. Índice de rezago social por entidad federativa y municipio 2015 de CONEVAL.

3. Decreto por el que se formula la Declaratoria de las Zonas de Atención Prioritaria para 2020, Diario Oficial de la Federación.

## III. Indicadores de carencias sociales (porcentaje de población)



Fuente: Elaboración propia con información de la Medición de Pobreza 2015 de CONEVAL

## II. Retos para garantizar el derecho a la vivienda

Indicador	Población (Miles)	Porcentaje
<b>EN CARENCIA POR ACCESO A CALIDAD Y ESPACIOS DE LA VIVIENDA</b>	<b>2.3</b>	<b>45.7%</b>
En viviendas con pisos de tierra	1.8	37.5%
En viviendas con techos de material endeble	0.1	1.5%
En viviendas con muros de material endeble	0.2	3.5%
En viviendas con hacinamiento	0.7	14.9%
<b>Necesidades conjuntas no satisfechas</b>		
Pisos y hacinamiento	353 personas (7.3%)	
Pisos y muros	105 personas (2.2%)	
Pisos, muros y hacinamiento	22 personas (0.5%)	
Pisos, techos y hacinamiento	9 personas (0.2%)	
<b>ACCESO A LOS SERVICIOS BÁSICOS EN LA VIVIENDA</b>	<b>4.6</b>	<b>93.4%</b>
En viviendas sin acceso al agua	0.3	7.1%
En viviendas sin drenaje	3.9	81.3%
En viviendas sin electricidad	0.3	6.3%
En viviendas sin chimenea cuando usan leña o carbón para cocinar	3.4	72.0%
<b>Necesidades conjuntas no satisfechas</b>		
Drenaje y combustible	2,781 personas (57.8%)	
Agua y drenaje	316 personas (6.6%)	
Drenaje, luz y combustible	227 personas (4.7%)	
Agua, drenaje y combustible	156 personas (3.2%)	

Fuente: Elaboración propia con información de la encuesta intercensal 2015

## IV. Módulos de atención



Fuente: Elaboración propia, proyección 2019.

Módulos de atención: Las ventanillas de atención de los Programas para el Desarrollo, y como centros integradores del desarrollo para el fortalecimiento de la cohesión y participación social.

## V. Recursos del FAIS destinados en el municipio

Indicador	Año					
(Monto en mdp)	2014	2015	2016	2017	2018	2019
Recursos planeados* (A)	6	16	17	18	24	14
Recursos ejercidos** (B)	5	2	0	1	1	5
Brecha (B/A)	83.3%	12.5%	0.0%	5.6%	4.2%	36.9%

Fuentes: Elaboración propia con base en la información de la Matriz de inversión para el Desarrollo Social (MIDS)\*.

el Sistema de Formato Único (SFU)\*\* para el periodo 2014-2018, y el Sistema de Recursos Federales Transferidos (SRFT)\*\* para 2019

Nota: Para mayor detalle de los análisis presentados en este informe se puede consultar la siguiente liga en la página de la Secretaría de Bienestar  
<https://www.gob.mx/bienestar/documentos/informe-anual-sobre-la-situacion-de-pobreza-y-rezago-social>