



MUNICIPIOS EN RIESGO POR INUNDACIONES

EXPLICACIÓN

SIMBOLOGÍA

- MUNICIPIOS EN RIESGO
- CABECERA MUNICIPAL
- CURVAS DE NIVEL

RESUMEN

Cuando el agua cubre una zona del terreno durante cierto tiempo se forma una inundación. Cuanto más tiempo permanece el agua y más grande es el espesor del volumen de agua, causa mayores daños.

Las inundaciones pueden ocurrir por lluvias en la región (tormentas locales), por desbordamiento de ríos, ascenso del nivel medio del mar, por la rotura de bordos, diques y presas, o bien, por las descargas de agua de los embalses.

Las inundaciones dañan a las propiedades, provocan la muerte de personas, causan la erosión del suelo y depósito de sedimentos. También afectan los cultivos y a la fauna. Como suele presentarse en extensas zonas de terreno, son uno de los fenómenos naturales que provoca mayores pérdidas de vidas humanas y económicas.

Las inundaciones ocurren cuando el suelo y la vegetación no pueden absorber toda el agua que llega al lugar y escurre sobre el terreno muy lentamente; casi siempre tiene una capa de mas de 25 cm de espesor, pero algunas veces alcanzan varios metros.

Entre los factores importantes que condicionan a las inundaciones están la distribución espacial de la lluvia, la topografía, las características físicas de los arroyos y ríos, las formas y longitudes de los cauces, el tipo de suelo, la pendiente del terreno, la cobertura vegetal, el uso del suelo, ubicación de presas y las elevaciones de los bordos de los ríos.

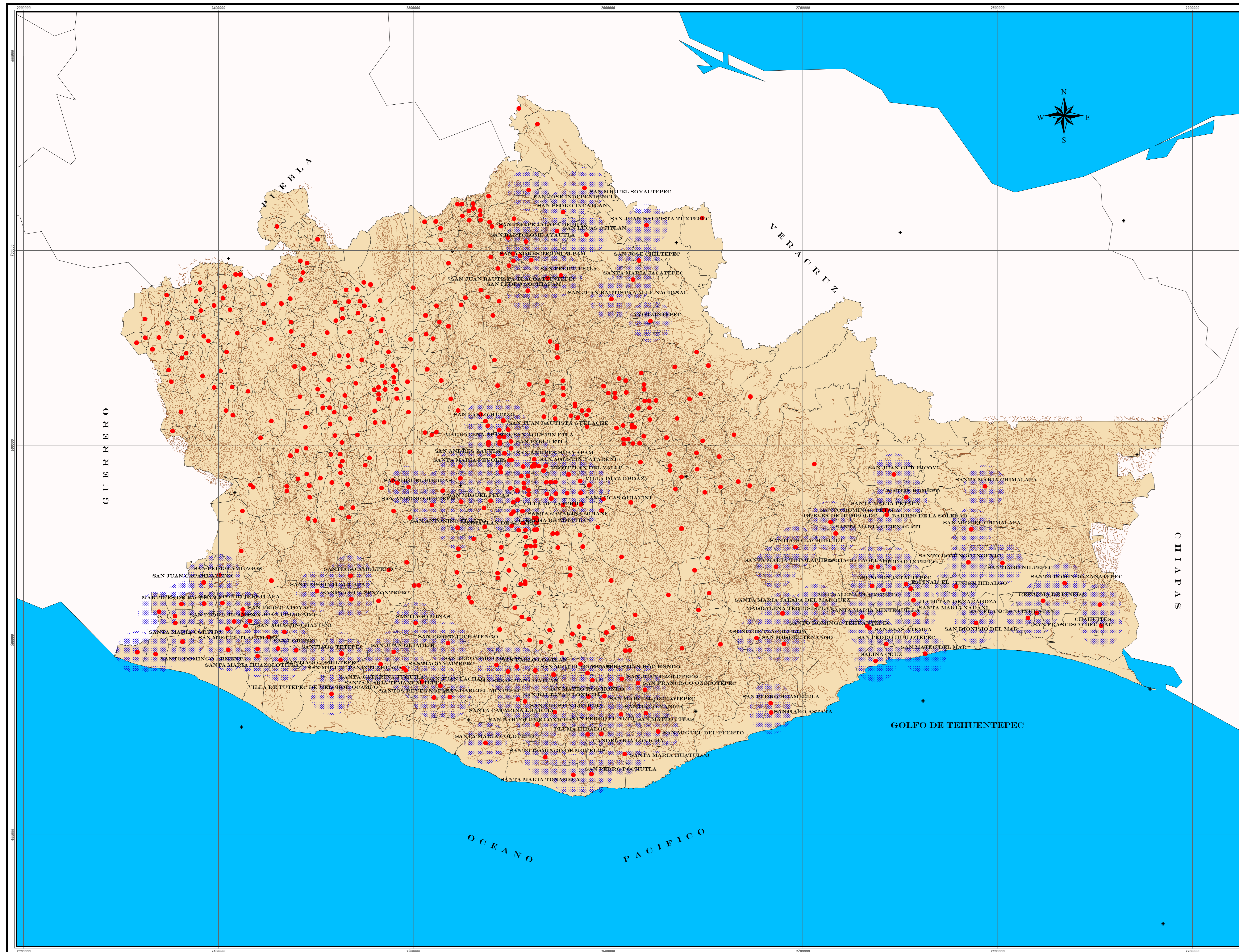
Para el estudio de las inundaciones se deben considerar los aspectos principales que influyen en toda una región de forma conjunta o integral. De otro modo, al disminuir la inundación en una parte de la región, se puede provocar una más desfavorable, en otra donde no existía este exceso de agua.

Cuando en un río se incrementa en poco tiempo la cantidad de agua que fluye en él, ya sea por el ingreso de agua de lluvia o por las descargas de una presa, se dice que se ha producido una avenida. Esta podría originar la inundación cuando el nivel de agua del río se excede en las elevaciones de las márgenes de su cauce. Dependiendo de la rapidez con que se presenta el cambio en la cantidad de agua se puede hablar de avenidas súbitas, las cuales tienen un fuerte efecto destructivo debido a que concentran en un lapso corto una gran cantidad de agua con una fuerte velocidad que las hace muy destructivas.

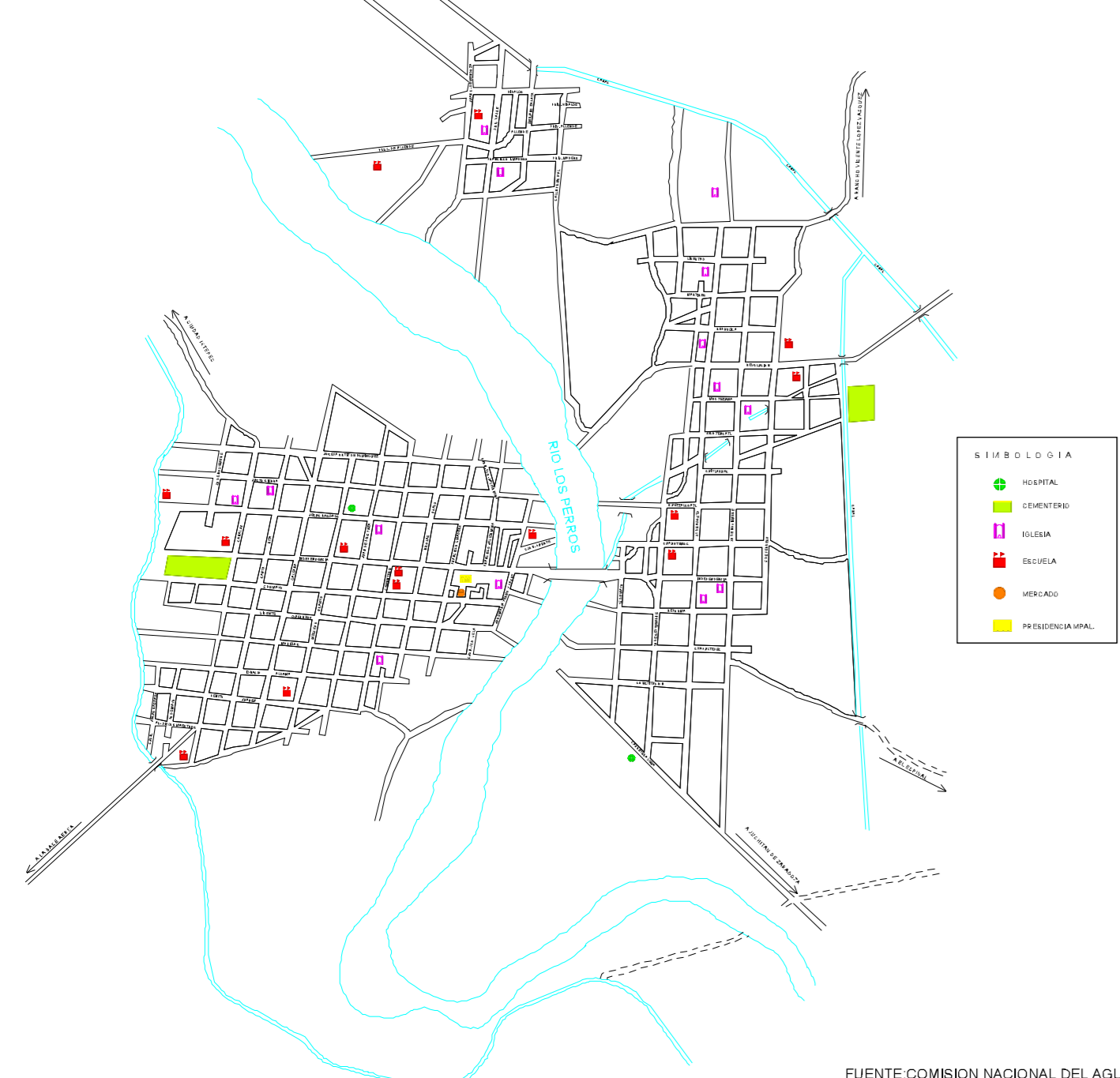
Cabe hacer notar, que las inundaciones más frecuentes se dan en las partes bajas o frente a las costas.

Con el análisis de la información, en este mapa se muestran las zonas que presentan mayor riesgo a sufrir inundaciones, las cuales se resumen a la región de la Costa, Istmo de Tehuantepec, Cuenca del Papaloapan y Valles Centrales.

FUENTE: UNIDAD ESTATAL DE PROTECCIÓN CIVIL



ZONA INUNDABLE DE ASUNCIÓN IXTLALTEPEC



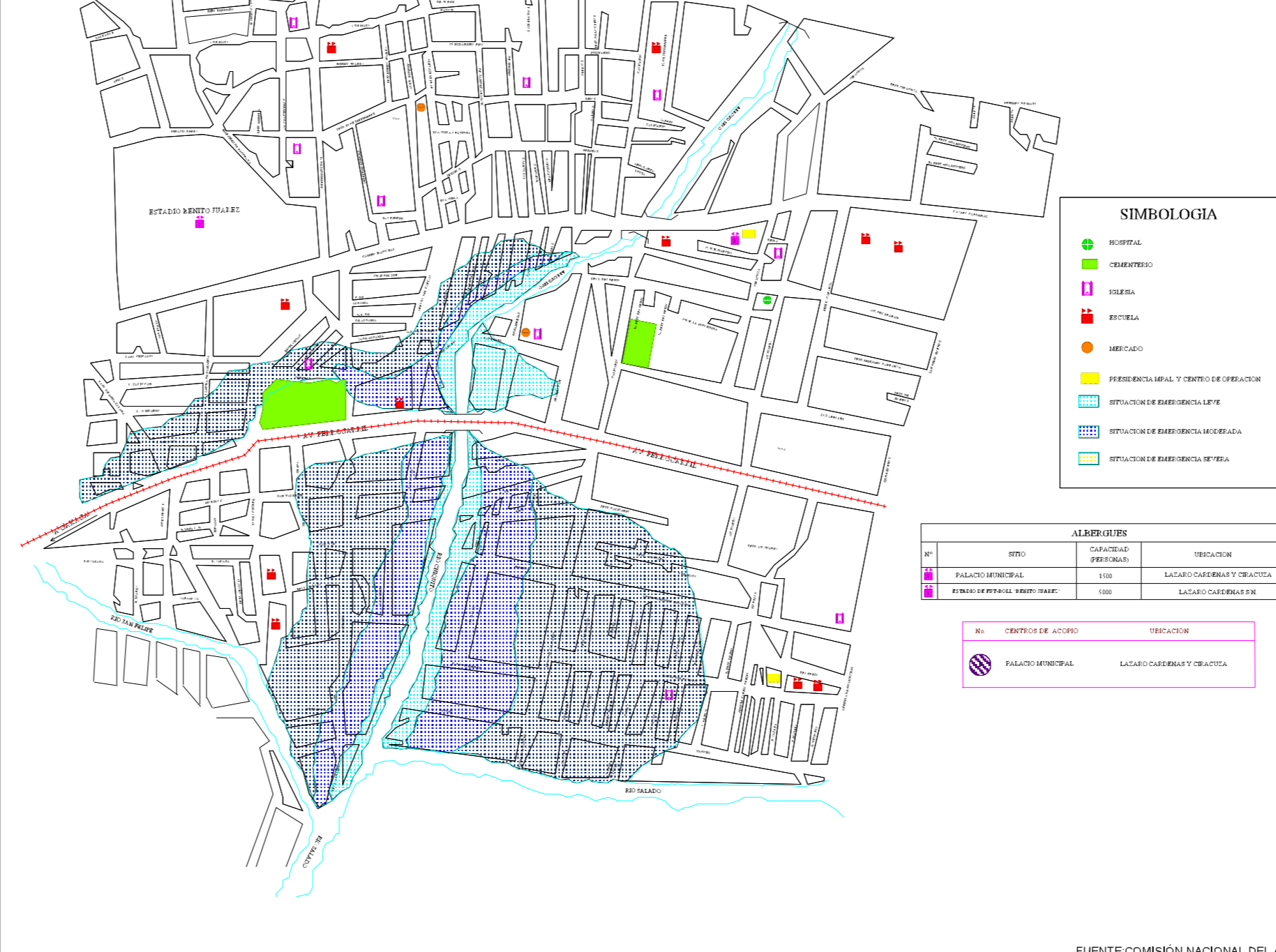
FUENTE COMISIÓN NACIONAL DEL AGUA

ZONA INUNDABLE DE CIUDAD IXTEPEC



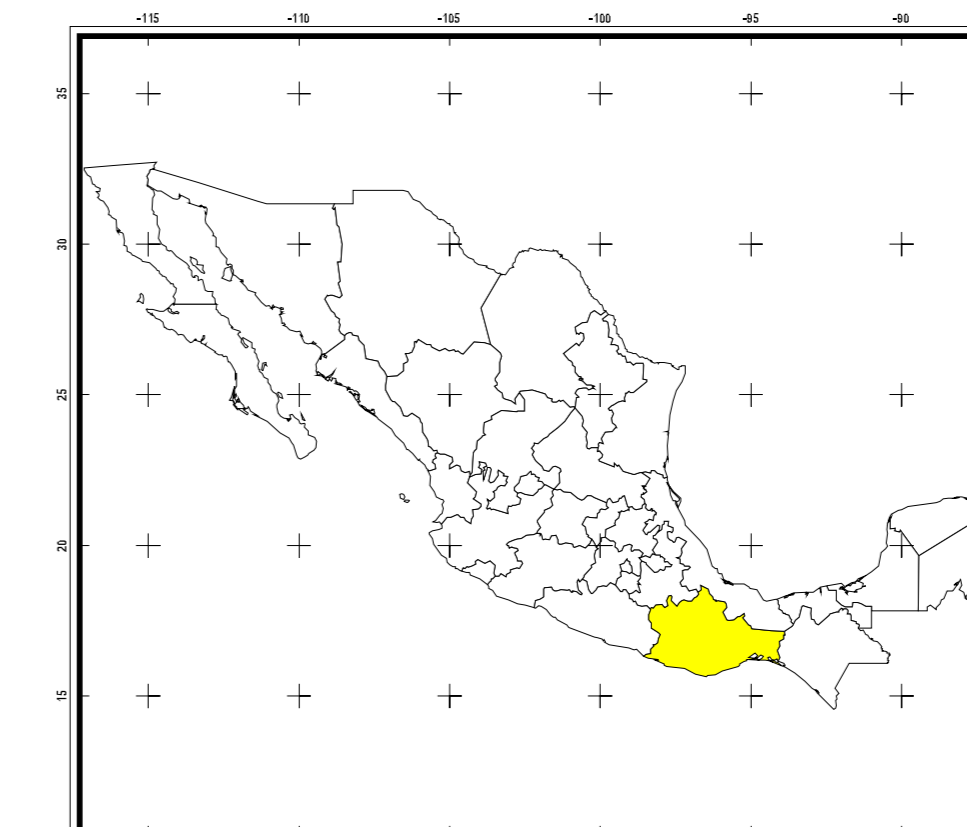
FUENTE COMISIÓN NACIONAL DEL AGUA

ZONA INUNDABLE DE LA CUENCA DEL RÍO CHIQUITO



FUENTE COMISIÓN NACIONAL DEL AGUA

LOCALIZACIÓN



UNIDAD ESTATAL DE PROTECCIÓN CIVIL OAXACA

MUNICIPIOS EN RIESGO POR INUNDACIONES