

COMPOSICIÓN POR EDAD Y SEXO

Población total
270 955 representa el 6.6 % de la población estatal

Relación hombres-mujeres **86.7**
 Existen 86 hombres por cada 100 mujeres.

Edad mediana **32**
 La mitad de la población tiene 32 años o menos.

Razón de dependencia **47.7**
 Existen 47 personas en edad de dependencia por cada 100 en edad productiva.



DISTRIBUCIÓN TERRITORIAL



Superficie (km²)
89.5 representa el 0.1 % del territorio estatal

Densidad de población (hab./km²)
3 026.6

Total de localidades **32**

Localidades con mayor población

Oaxaca de Juárez	258 913
Viguera	8 506
Guadalupe Victoria	685

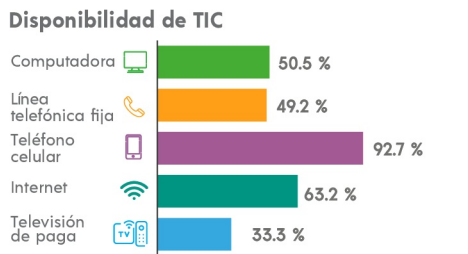
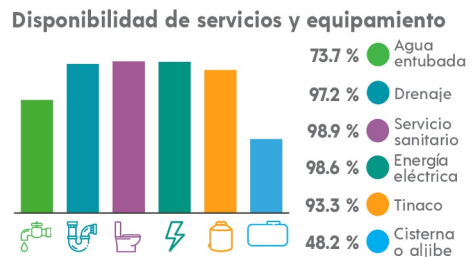
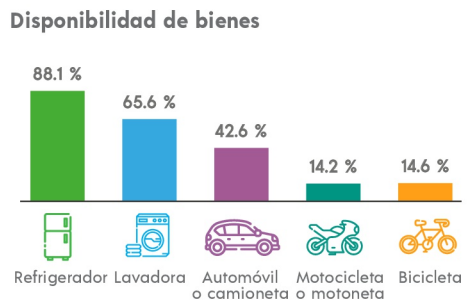
VIVIENDA

Total de viviendas particulares habitadas
74 526 representa el 6.6 % del total estatal

Promedio de ocupantes por vivienda **3.6**

Promedio de ocupantes por cuarto **0.9**

Viviendas con piso de tierra **4.8 %**



ETNICIDAD

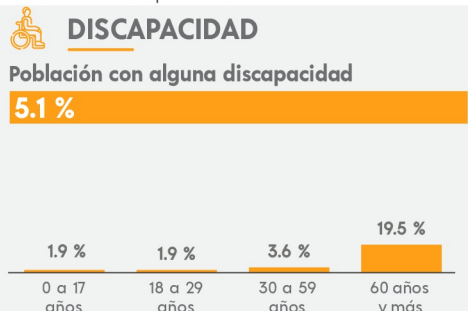
Población que habla lengua indígena¹ **8.33 %**

Población que no habla español de los hablantes de lengua indígena¹ **1.33 %**

Lenguas indígenas más frecuentes

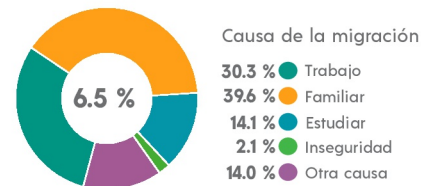
Zapoteco	50.7 %
Mixteco	17.9 %

Población que se considera afroamericana negra o afrodescendiente **3.48 %**



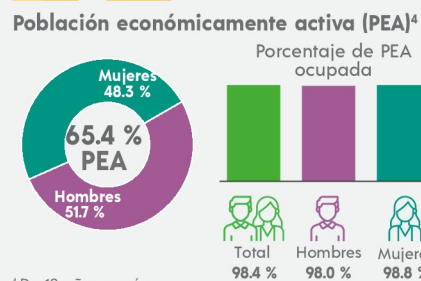
MIGRACIÓN

Población con lugar de residencia en marzo de 2015 distinto al actual²



² De 5 años y más.

CARACTERÍSTICAS ECONÓMICAS



⁴ De 12 años y más.

FECUNDIDAD Y MORTALIDAD

Promedio de hijas(os) nacidas(os) vivas(os)³
1.2



Porcentaje de hijas(os) fallecidas(os)³

2.8 %

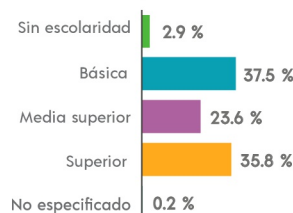
³ Mujeres de 15 a 49 años.

Población no económicamente activa (PNEA)⁴



CARACTERÍSTICAS EDUCATIVAS

Población según nivel de escolaridad⁵

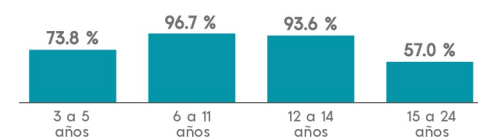


⁵ De 15 años y más.

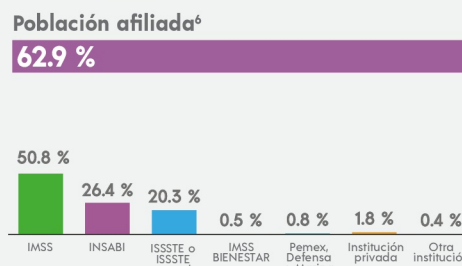
Tasa de alfabetización

15 a 24 años	99.2 %
25 años y más	96.6 %

Asistencia escolar



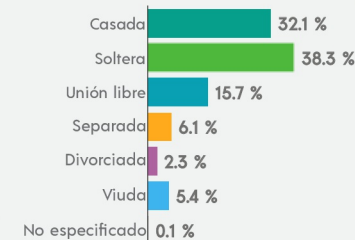
AFILIACIÓN A SERVICIOS DE SALUD



⁶ Incluye afiliaciones múltiples.

SITUACIÓN CONYUGAL

Población según situación conyugal⁷



⁷ De 12 años y más.