

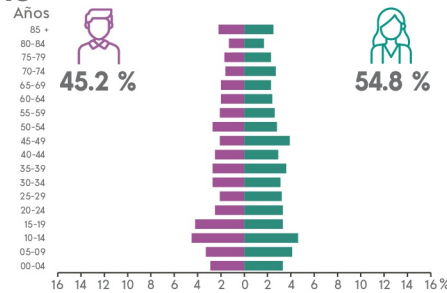
COMPOSICIÓN POR EDAD Y SEXO

Población total
1 495 representa menos del 0.1 % de la población estatal

Relación hombres-mujeres **82.3**
 Existen 82 hombres por cada 100 mujeres.

Edad mediana **37**
 La mitad de la población tiene 37 años o menos.

Razón de dependencia **75.8**
 Existen 75 personas en edad de dependencia por cada 100 en edad productiva.



DISTRIBUCIÓN TERRITORIAL

Superficie (km²)
25.6 representa menos del 0.1 % del territorio estatal

Densidad de población (hab./km²)
58.5

VIVIENDA

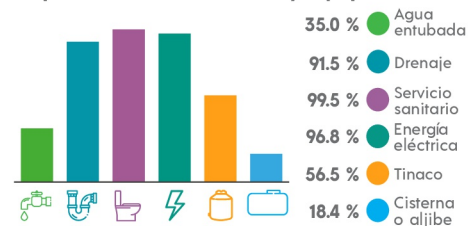
Total de viviendas particulares habitadas
435 representa menos del 0.1 % del total estatal

Promedio de ocupantes por vivienda **3.4**

Promedio de ocupantes por cuarto **0.9**

Viviendas con piso de tierra **11.5 %**

Disponibilidad de servicios y equipamiento



ETNICIDAD

Población que habla lengua indígena¹ **14.17 %**

Población que no habla español de los hablantes de lengua indígena¹ **0.00 %**

Lenguas indígenas más frecuentes

Zapoteco	98.0 %
Náhuatl	0.5 %

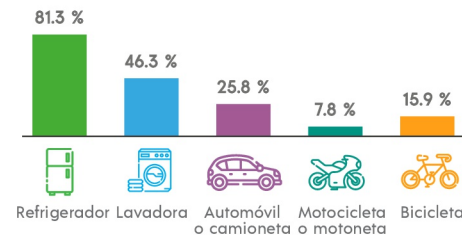
Población que se considera afroamericana negra o afrodescendiente **3.55 %**

¹ De 3 años y más.

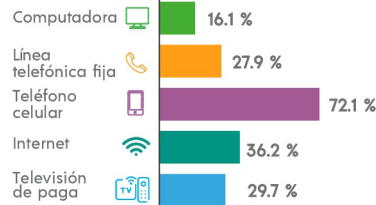
Total de localidades

4
Localidades con mayor población
Santa Catarina Cuixtla 1 392
El Geche [Colonia] 67
Los Pinos [Rancho] 34

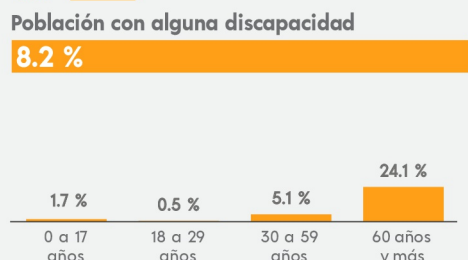
Disponibilidad de bienes



Disponibilidad de TIC

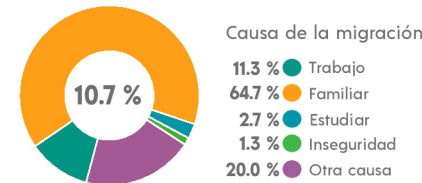


DISCAPACIDAD



MIGRACIÓN

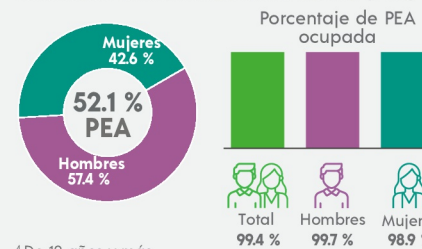
Población con lugar de residencia en marzo de 2015 distinto al actual²



² De 5 años y más.

CARACTERÍSTICAS ECONÓMICAS

Población económicamente activa (PEA)⁴



⁴ De 12 años y más.

FECUNDIDAD Y MORTALIDAD

Promedio de hijas(os) nacidas(os) vivas(os)³
1.6



Porcentaje de hijas(os) fallecidas(os)³

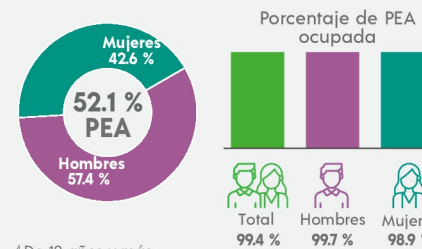
1.3 %

³ Mujeres de 15 a 49 años.

CARACTERÍSTICAS ECONÓMICAS

Población no económicamente activa (PNEA)⁴

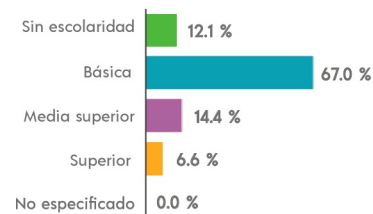
Población no económicamente activa (PNEA)⁴



Porcentaje de la población con condición de actividad no especificada⁴ 0.6 %.

CARACTERÍSTICAS EDUCATIVAS

Población según nivel de escolaridad⁵

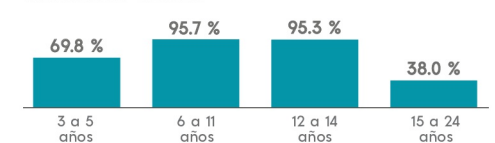


⁵ De 15 años y más.

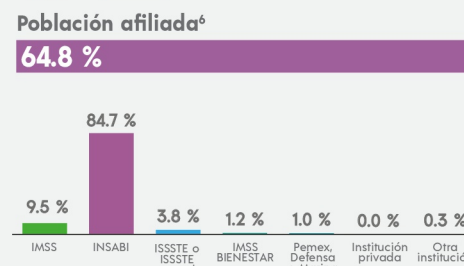
Tasa de alfabetización

15 a 24 años	99.0 %
25 años y más	86.5 %

Asistencia escolar



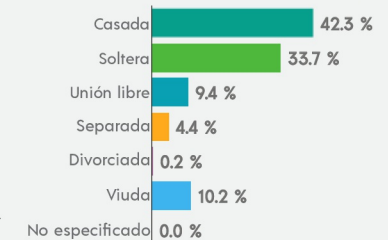
AFILIACIÓN A SERVICIOS DE SALUD



⁶ Incluye afiliaciones múltiples.

SITUACIÓN CONYUGAL

Población según situación conyugal⁷



⁷ De 12 años y más.