

COMPOSICIÓN POR EDAD Y SEXO

Población total
10 886 representa el 0.3 % de la población estatal

Relación hombres-mujeres **92.9**
 Existen 92 hombres por cada 100 mujeres.

Edad mediana **30**
 La mitad de la población tiene 30 años o menos.

Razón de dependencia **51.5**
 Existen 51 personas en edad de dependencia por cada 100 en edad productiva.



DISTRIBUCIÓN TERRITORIAL

Superficie (km²)
95.5 representa el 0.1 % del territorio estatal

Densidad de población (hab./km²)
114.0

Total de localidades
12

Localidades con mayor población

Santiago Suchilquitongo	8 273
Santa Cruz Lachixolana	1 370
Santo Domingo Tlaltinango	931

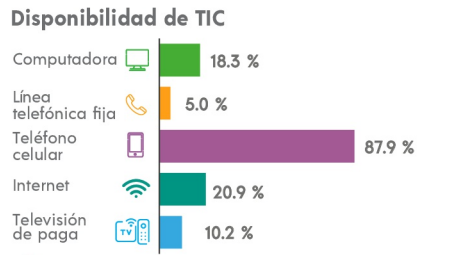
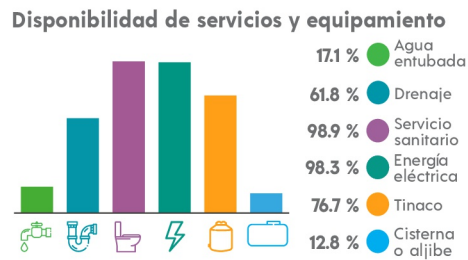
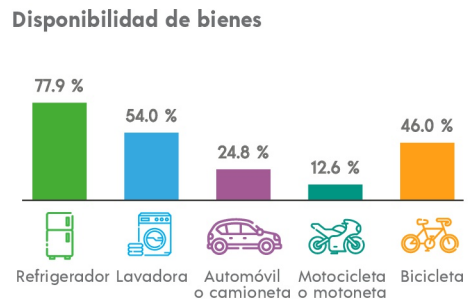
VIVIENDA

Total de viviendas particulares habitadas
2 862 representa el 0.3 % del total estatal

Promedio de ocupantes por vivienda **3.8**

Promedio de ocupantes por cuarto **1.2**

Viviendas con piso de tierra **8.0 %**



ETNICIDAD

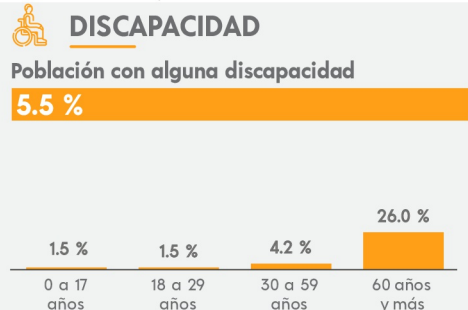
Población que habla lengua indígena¹ **1.18 %**

Población que no habla español de los hablantes de lengua indígena¹ **0.00 %**

Lenguas indígenas más frecuentes

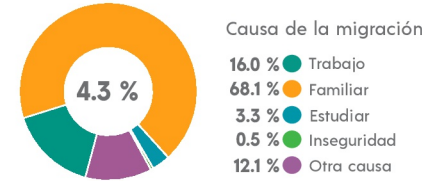
Zapoteco	55.7 %
Mixteco	21.3 %

Población que se considera afroamericana negra o afrodescendiente **1.70 %**



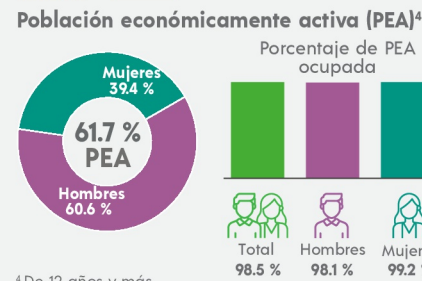
MIGRACIÓN

Población con lugar de residencia en marzo de 2015 distinto al actual²



² De 5 años y más.

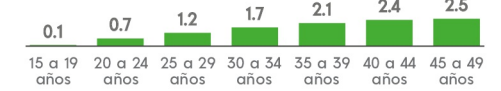
CARACTERÍSTICAS ECONÓMICAS



⁴ De 12 años y más.

FECUNDIDAD Y MORTALIDAD

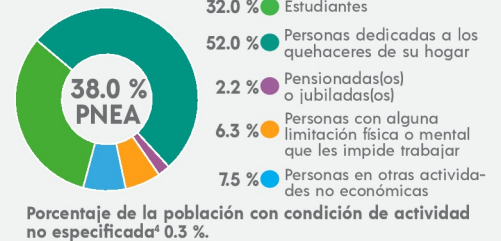
Promedio de hijas(os) nacidas(os) vivas(os)³
1.5



Porcentaje de hijas(os) fallecidas(os)³
2.2 %

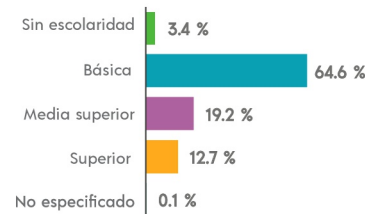
³ Mujeres de 15 a 49 años.

Población no económicamente activa (PNEA)⁴



CARACTERÍSTICAS EDUCATIVAS

Población según nivel de escolaridad⁵

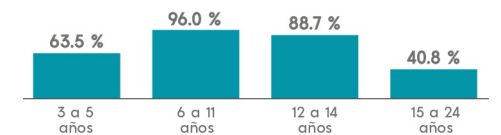


⁵ De 15 años y más.

Tasa de alfabetización

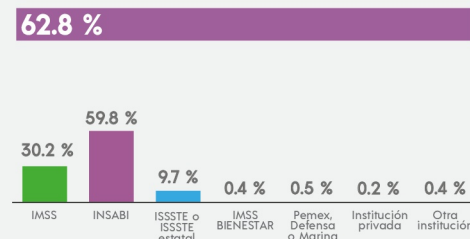
15 a 24 años	99.3 %
25 años y más	95.9 %

Asistencia escolar



AFILIACIÓN A SERVICIOS DE SALUD

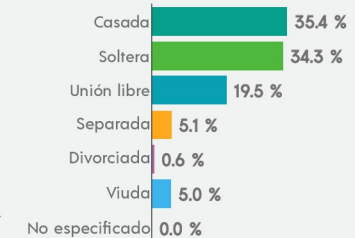
Población afiliada⁶



⁶ Incluye afiliaciones múltiples.

SITUACIÓN CONYUGAL

Población según situación conyugal⁷



⁷ De 12 años y más.

¹ De 3 años y más.